

STUDNAŘSKÁ MONTÁŽNÍ PĚNA

Speciální vodotěsná polyuretanová pěna s odolností vůči trvalému působení vody a organických nečistot. Vhodná pro přímý styk s pitnou vodou. Má minimální nasákavost a odolává půdní kyselosti i bakteriím. Výborně přilne na většinu stavebních materiálů včetně PVC (mimo PP, PE, PTFE), má vynikající tepelné a zvukově izolační schopnosti, po vytvrzení je přetřítelná běžnými nátěrovými hmotami, vhodná k profesionálnímu využití.



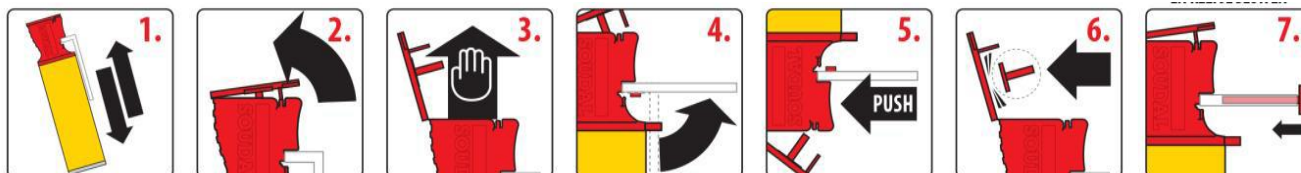
Technická data:

Báze	Polyuretan
Konzistence	tixotropní, stabilní pěnová hmota
Systém vytvrzování	vlhkostní
Tvorba slupky (20°C, 65% r.v.)	8 min.
Rychlost schnutí (20°C, 65% r.v.)	povrch nelepí po 20-25 min.
Rychlost vytvrzování (20°C, 65% r.v.)	3 cm za cca 2 hod.
Vydatnost	1000 ml = cca 45 litrů pěny
Struktura pěny	70-80% uzavřených buněk
Specifická hmotnost	25 kg/m ³ (po vytvrzení)
Teplotní odolnost	-40°C až +90°C (po vytvrzení)
Barva	nažloutle bílá
Třída hořlavosti dle (DIN 4102 Part 2)	B3 dle DIN 4102 Part 2
Pevnost ve stříhu (DIN 53427)	15 N/cm ²
Pevnost v tlaku (DIN 53421)	4 N/cm ²
Pevnost v ohybu (DIN 53423)	7 N/cm ²
Absorpce vody (DIN 53429)	0,4 % obj.
Propustnost par (DIN 53429)	70 g/m ² /24 hod.

Pracovní postup:

Všechny povrchy musí být čisté, bez prachu nebo mastnoty. Povrch vyplňované spáry navlhčete rozprašovačem. **1.** Plechovku s pěnou před zahájením práce důkladně protřepejte po dobu min. 30 sekund. Pracovní teplota +5°C až +35°C. **2.** Odklopte víčko aplikátoru, tím se odjistí spoušť. **3.** Použijte ochranné rukavice uložené pod víčkem. **4.** Uvolněte aplikační trubičku. **5.** Uchopte dózu za aplikátor v poloze dnem vzhůru a stiskem spouště opatrně dávkujte pěnu do spáry. Spáry vyplňte z 30 až 40% jejich

celkového objemu, pěna v průběhu vytvrzování expanduje. Během aplikace dózu opakovaně protřepejte. Pokud pěnu aplikujete ve více vrstvách, navlhčete povrch každé nanesené vrstvy. **6.** V případě potřeby přerušení práce vylomte z víčka uzávěr aplikační trubičky a důkladně ji uzavřete šroubovým pohybem. **7.** Zaklopením víčka opět zajistíte spoušť. Takto můžete pěnu skladovat až podobu 6 týdnů. Před opětovným použitím znovu protřepejte, odklopte víčko a vyjměte uzávěr z aplikační trubičky.



Charakteristika:

- vynikající přilnavost na většinu materiálů mimo PTFE/PE/PP
- odolná olejům, vodě, půdním bakteriím a kyselinám
- částečně odolná ropným produktům
- může být překryta tmelem či nátěrem
- trvale vodě odolná až do tlaku 0,5 barů
- vynikající objemová stabilita

Příklady použití:

- spojování a tmelení prefabrikovaných betonových odvodňovacích
- potrubí a studnařských skruží
- vyplňování dutin
- utěsňování kanalizačních a kalových trubek
- utěsňování stěnových prostupů
- vyplňování dutin okolo potrubí, betonových skruží
- univerzální použití pro utěsňování proti vlhkosti

Balení: aerosolové plechovky 750 ml

Skladování: 18 měsíců od data výroby v neotevřeném původním obalu při teplotách +5°C až +25°C.
Skladujte ve svislé poloze, ventilem vzhůru.

Bezpečnost:

Dodržujte běžné zásady bezpečnosti a hygieny práce. Použijte ochranné rukavice a brýle. Vytvrzenou pěnu neodstraňujte opalováním. Další pokyny viz etiketa výrobku a údaje uvedené v bezpečnostním listu.

Poznámka:

Vytvrzenou pěnu chraňte před působením UV zářením nátěrem nebo přetmelením (silikon, MS polymer, akrylový nebo PU tme

Poznámka: Tento technický list nahrazuje všechny předchozí verze. Údaje obsažené v tomto dokumentu jsou výsledkem našich testů a našich zkušeností a byly uvedeny v dobré víře. S ohledem na rozmanitost materiálů i jejich povrchů a širokému spektru možných aplikací, které jsou mimo naši kontrolu, nemůžeme přijmout žádnou odpovědnost za dosažené výsledky. Vzhledem k tomu, že povaha a kvalita podkladu i podmínky zpracování jsou mimo naši kontrolu, vydáním tohoto dokumentu nepřijímáme žádnou odpovědnost. V každém případě doporučujeme vždy provést předběžné testy. Soudal si vyhrazuje právo upravovat produkty bez předchozího upozornění.